



COMUNE DI PIETRAPAOLO

Provincia di Cosenza

PIANO STRUTTURALE COMUNALE

LEGGE URBANISTICA 16 APRILE 2002 N°19



Comune: COMUNE DI PIETRAPAOLO

TAV. c10:

Modello futuro: Standards (Marna)

Scala: 1:5.000

Data: 02/09/2009

Sinistro: SINDACATO VENTURA

Segretario Comunale: Dott. FILIPPO ANGLI

Responsabile del Procedimento: Dott. ANA FILOMENA GAROFALO

Acquisto dal Consiglio Comunale con delibera n. 20 del 04/12/2008

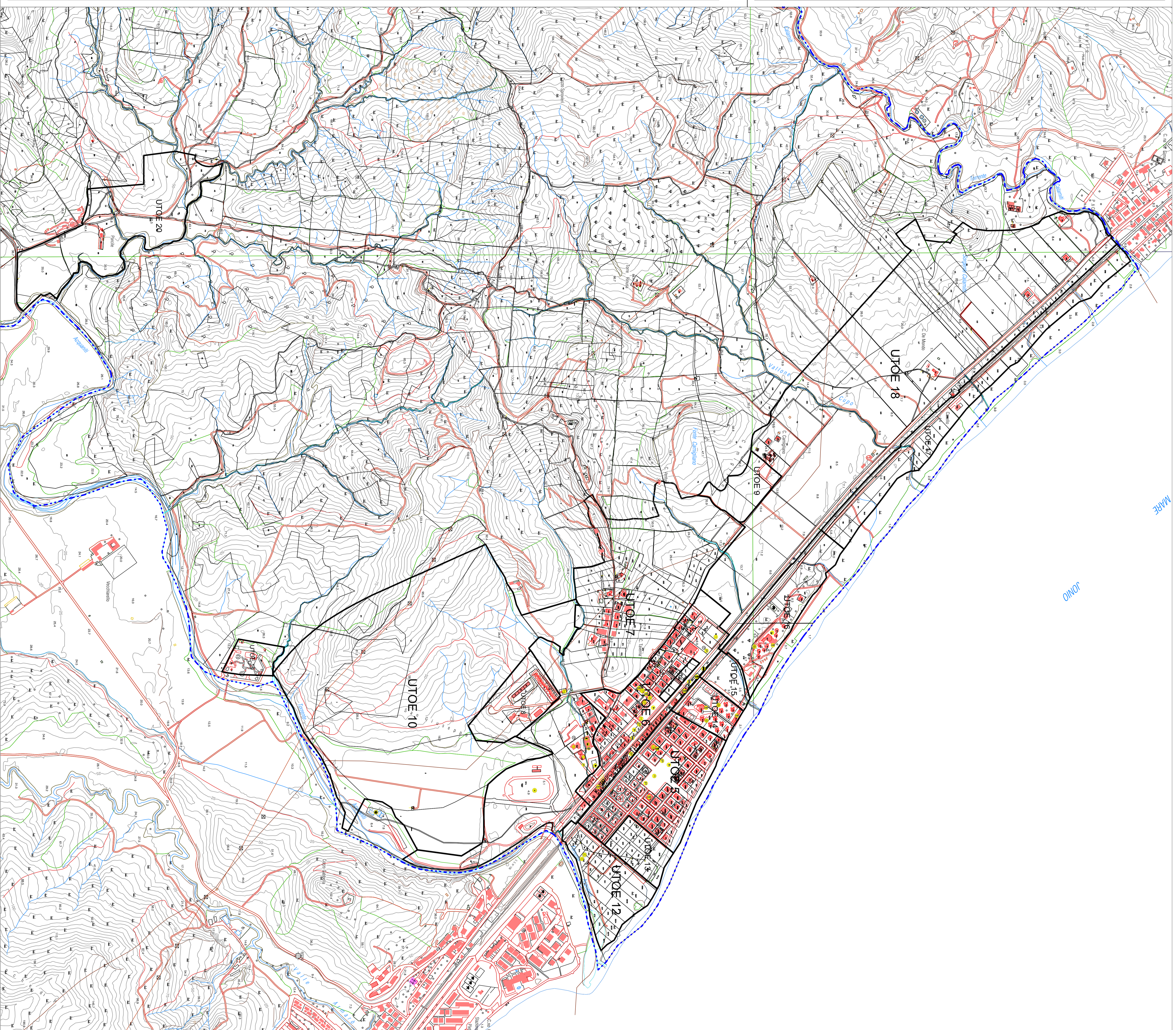
Approvato dal Consiglio Comunale con delibera n. 461

I Progettisti:
Dott. Ing. CARLO FELICE
Dott. ANA FILOMENA GAROFALO

LEGENDA

ATTREZZATURE E SERVIZI ESISTENTI

- DI PROGETTO
- CHIESE
 - AMBULATORIO
 - MUNICIPIO
 - POSTE
 - STAZIONE SERV
 - PARCHEGGI
 - VERDE ATTREZZATO
 - CAB. TRASF.
 - IMP. SOLLEVAMENTO
 - DEPURATORE
 - POMPARGIO METANO
 - SCUOLA MATERNA
 - SCUOLA ELEMENTARE
 - SCUOLA MEDIA
 - CAMPEGGIO
 - VILLAGGI TURISTICI
 - HOTEL
 - RISTORANTI
 - MERCATO SETTIMAN.
 - RESTI ARCHEOLOGICI
 - FERMATE AUTOBUS
 - IMPIANTI SPORTIVI



UTOE SOGGETTE A VERIFICA STANDARDS

UTOE	STANDARDS URBANISTICI				Verifica Standards		Strade	Superficie totale UTOE	Zona	Tavola riferimento
	Istruzione	Attrezzature	Verde	Servizi da reperire nei P.A.U.	(160 mc/ab.)	(100 mc/ab.)				
UTOE 1	0	0	0	0	200	0	47.135	Capoluogo	c9	
UTOE 2	2.705	4.827	56.158	63.690	1.117	18.133	137.672	Capoluogo	c9	
UTOE 3	0	0	0	576	20	24,00	2.148	Capoluogo	c9	
UTOE 4	0	15.666	0	15.666	642	0	15.666	Capoluogo	c9	
UTOE 5	0	819	16.390	17.209	642	26,81	40.994	Marna	c10	
UTOE 6	0	12.309	5.581	17.890	692	25,85	27.568	Marna	c10	
UTOE 7	9.915	60.034	24.984	94.933	3.724	25,49	44.313	Marna	c10	
UTOE 8	0	0	4.419	8.400	12.819	36,63	9.917	Marna	c10	
UTOE 9	0	0	0	5.880	245	24,00	30.608	Marna	c10	
UTOE 10	0	20.465	0	40.656	61.121	36,08	61.6.237	Marna	c10	
Totall	12.620	114.120	107.532	55.512	289.784	28,46	144.243	1.569.729		

UTOE NON SOGGETTE A VERIFICA STANDARDS

UTOE	STANDARDS URBANISTICI				Strade	Superficie totale UTOE	Zona	Tavola riferimento
	Istruzione	Attrezzature	Verde	Servizi da reperire nei P.A.U.				
UTOE 11	0	1.695	0	1.695	301	5.355	Marna	c10
UTOE 12	0	0	0	0	14.031	65.669	Marna	c10
UTOE 13	0	0	0	0	2.079	29.055	Marna	c10
UTOE 14	0	0	0	0	3.830	28.298	Marna	c10
UTOE 15	0	0	0	0	5.681	19.266	Marna	c10
UTOE 16	0	7.943	7.943	7.943	16.342	76.619	Marna	c10
UTOE 17	0	7.426	0	7.426	39.538	107.621	Marna	c10
UTOE 18	0	65.321	46.304	111.625	98.533	665.647	Marna	c10
UTOE 19	0	0	0	0	0	18.973	Porcili	c10
UTOE 20	0	0	0	0	2.982	153.611	Mazzacra-Vignali	c9
UTOE 21	0	0	0	0	0	54.062	Mazzacra-Vignali	c9
UTOE 22	0	222.262	0	222.262	61.913	61.913	Mazzacra-Vignali	c9
UTOE 23	0	3.081.880	0	3.081.880	0	222.262	Mazzacra-Vignali	c9
UTOE 24	0	3.378.584	54.247	3.432.831	0	3.081.880	Mazzacra-Vignali	c9
Totall	0	3.378.584	54.247	3.432.831	183.397	4.590.232		